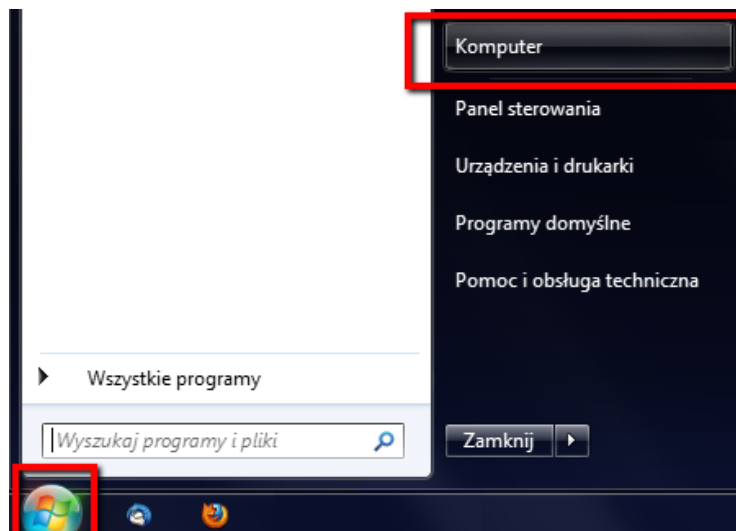


Jak skonfigurować WebDAV? Tutorial

Windows 7/Vista

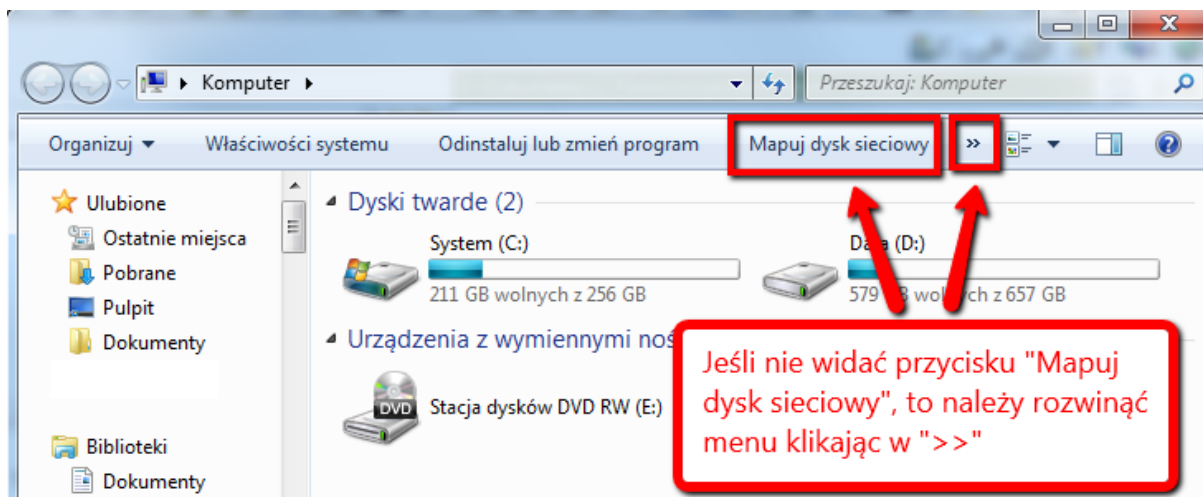
Konfiguracja połączenia WebDAV w systemie operacyjnym Windows 7 lub Vista.

1. Z menu systemu operacyjnego START wybrać *Komputer*.

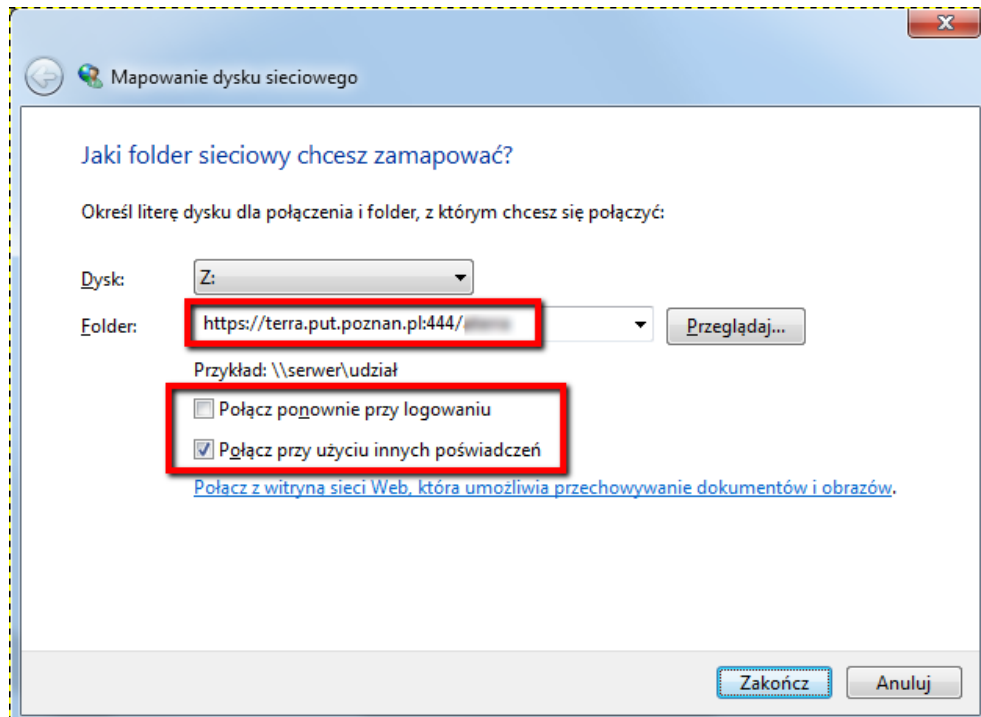


Otworzy się okno z dostępnymi dyskami lokalnymi i sieciowymi.

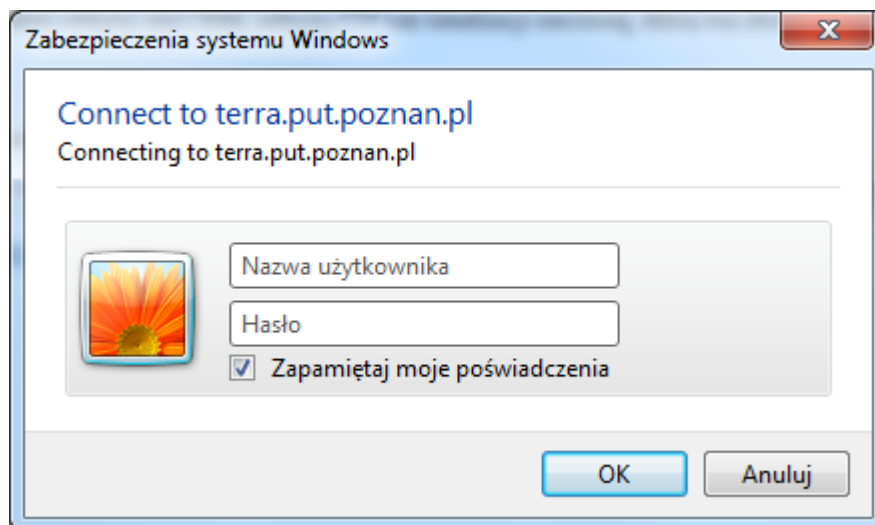
2. Kliknąć LPM (lewy przycisk myszy) na *Mapuj dysk sieciowy* w górnym pasku okna. Jeśli w górnym pasku nie widać przycisku *Mapuj dysk sieciowy*, to rozwinąć menu dodatkowe klikając LPM w » i wybrać *Mapuj dysk sieciowy* z menu.



3. W oknie *Mapowanie dysku sieciowego* kliknąć checkbox *Połącz przy użyciu innych poświadczeń* oraz wprowadzić **właściwy pełny adres i folder serwera (z karty dostępu do zasobu)** do pola Folder.



4. W oknie *Zabezpieczenia systemu Windows* wprowadzić **własnego użytkownika i hasło dostępu do serwera**.



Jeśli system ma zapamiętać nazwę użytkownika i hasło po restarcie komputera, to należy zaznaczyć checkbox przy *Zapamiętaj moje poświadczenia*.

5. Poczekać aż system nawiąże połączenie i podłączy je jako dysk sieciowy.

6. Po prawidłowym utworzeniu połączenia pojawi się okno.

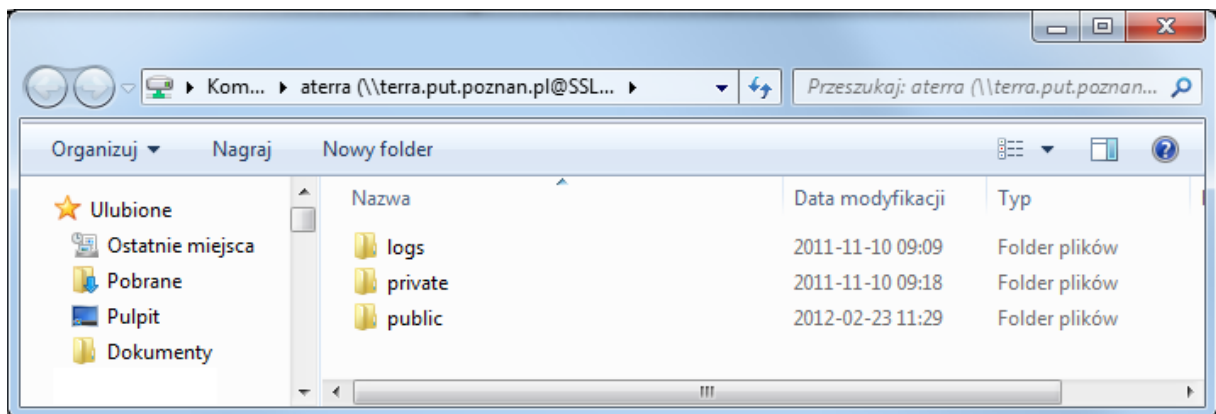
Jeśli logowanie dotyczy serwisu osobistego - studenckiego lub pracownika dydaktycznego, to

w głównym folderze serwera nie ma żadnych podkatalogów. Pliki serwisu wgrywa się bezpośrednio do pustego folderu, który jest głównym folderem serwisu internetowego.

Jeśli logowanie dotyczy serwisu koła naukowego, klubu studenckiego, serwisu wydziału, instytutu lub zakładu, to

w głównym folderze serwera znajdują się 3 foldery:

- a. **public** – przeznaczony na pliki serwisu internetowego (dostępny przez serwer WWW)
- b. **private** – przeznaczony na pliki, które nie mogą być bezpośrednio dostępne z serwera WWW, a które można na nim przechowywać
- c. **logs** – utworzony w celu udostępnienia logów serwera WWW (pliki access_log i error_log), które można analizować samodzielnie, gdy są problemy z działaniem serwisu internetowego.



7. Do kopiowania plików z własnego komputera na serwer można używać Eksploratora Windows lub dowolnego menedżera plików, ponieważ połączenie jest traktowane jak standardowy dysk sieciowy. Pliki kopiuje się w sposób standardowy dla systemu Windows.

8. Aby rozłączyć połączenie należy kliknąć PPM (prawy przycisk myszy) na ikonie połączenia i z menu kontekstowego wybrać *Odłącz*.

