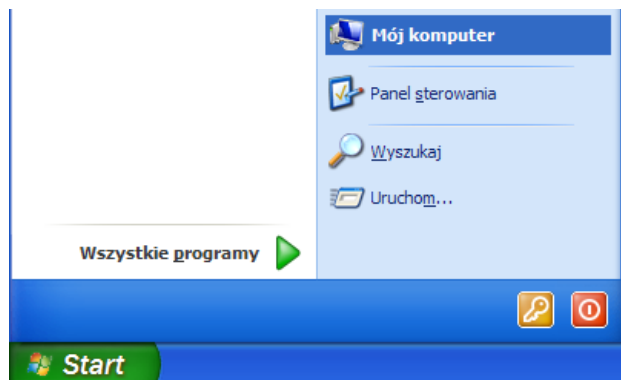


# Jak skonfigurować WebDAV? Tutorial

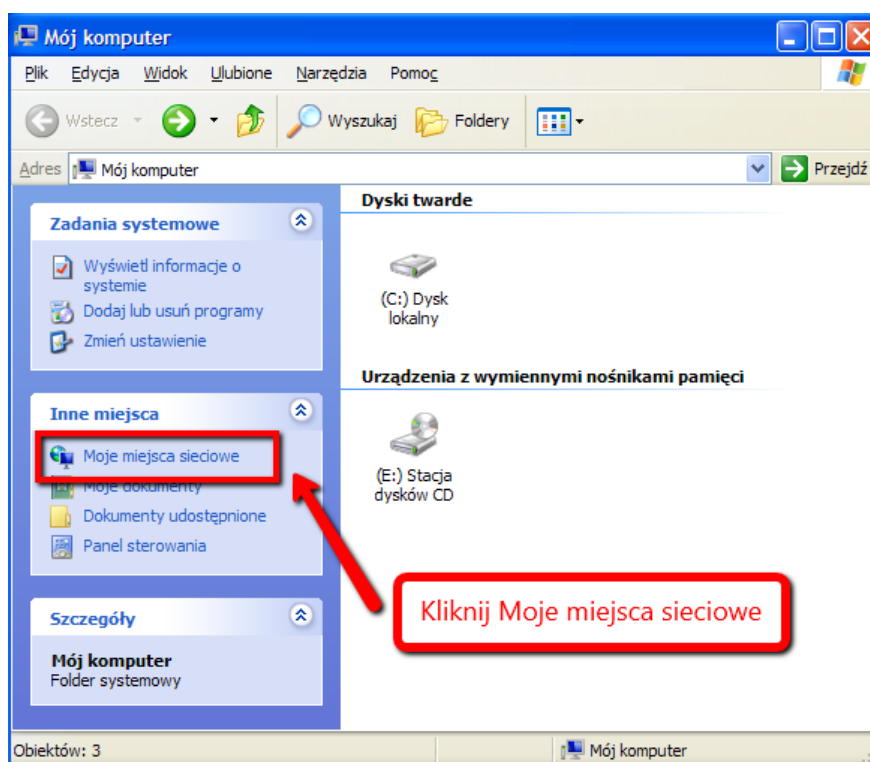
## Windows XP

Konfiguracja połączenia WebDAV w systemie operacyjnym Windows XP.

1. Z menu systemu operacyjnego START wybrać *Mój Komputer*.  
Otworzy się okno z dostępnymi dyskami lokalnymi i sieciowymi.

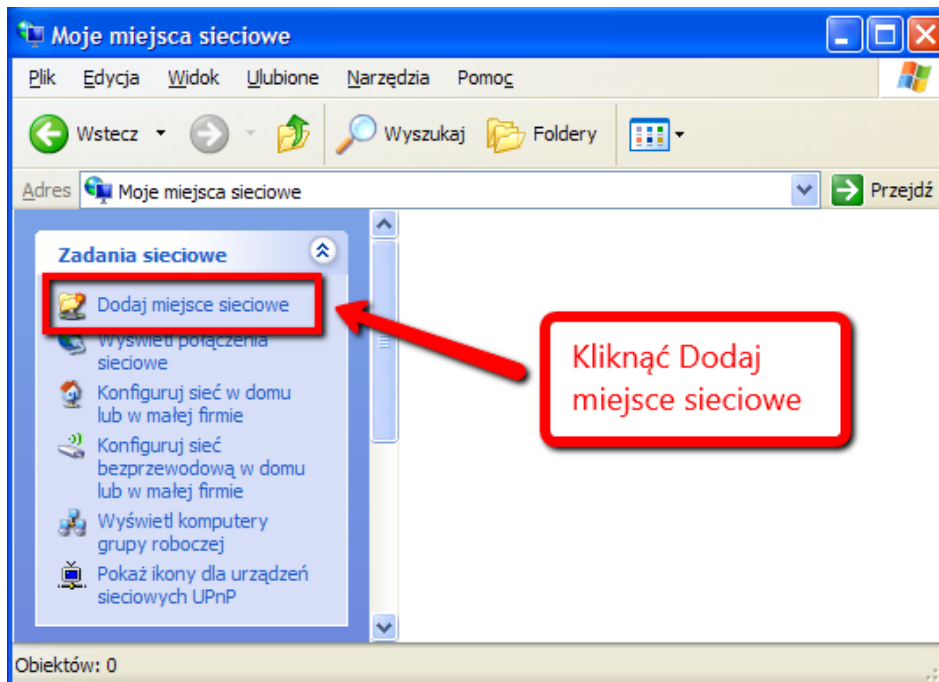


2. Kliknąć LPM (lewy przycisk myszy) na *Moje miejsca sieciowe* w lewym menu, w sekcji *Inne miejsca*.

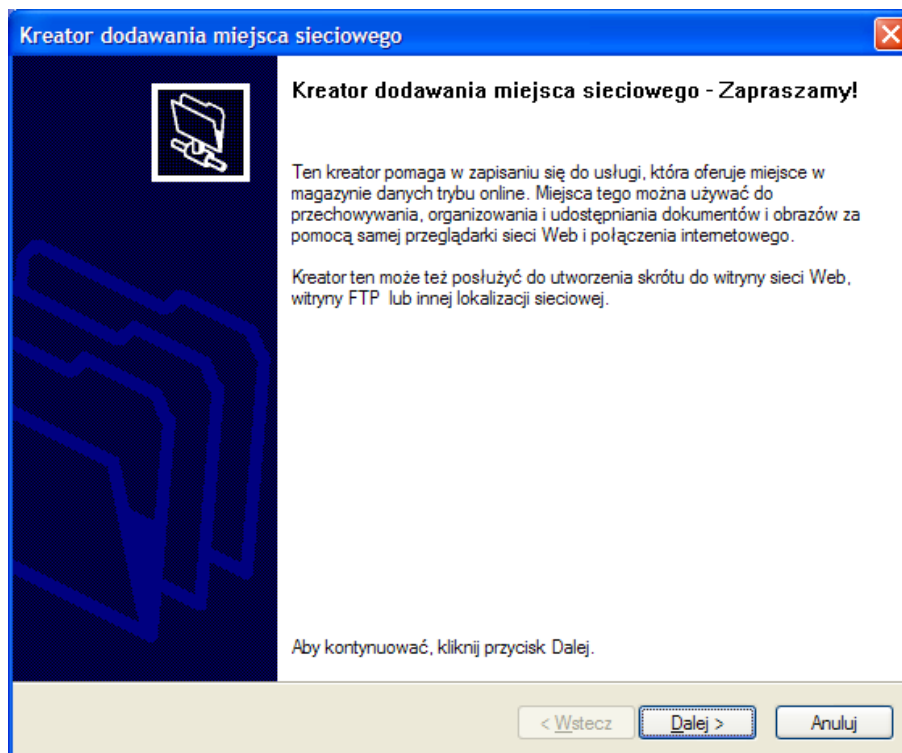


Jeśli w oknie **nie widać menu** po lewej stronie, to należy rozszerzyć okno przeciągając myszą jego prawą krawędź w prawo lub lewą krawędź w lewo.

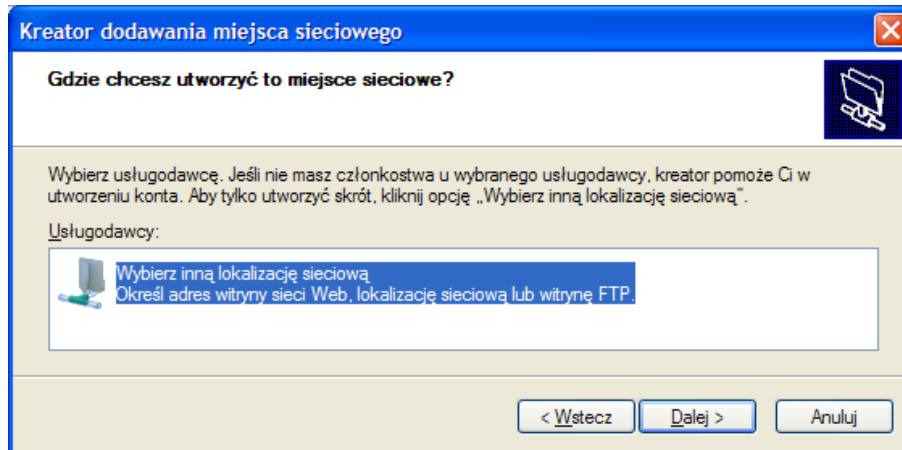
3. W oknie *Moje miejsca sieciowe* w menu po lewej stronie kliknąć *Dodaj miejsce sieciowe*.



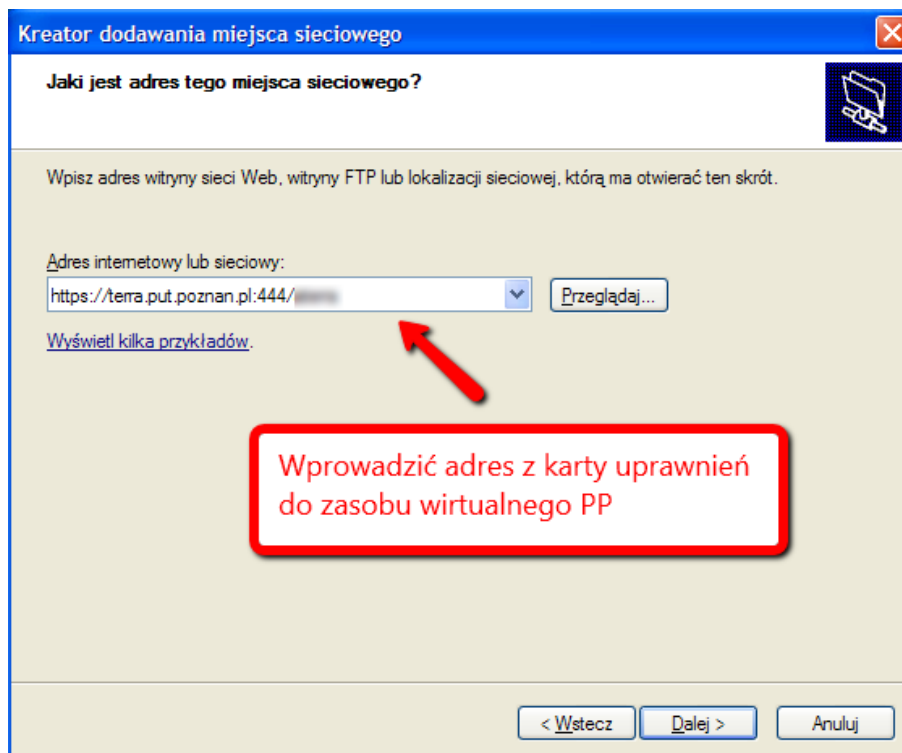
4. W oknie *Kreator dodawania miejsca sieciowego* kliknąć przycisk *Dalej*.



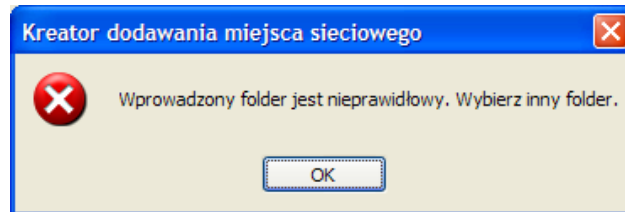
5. W kolejnym oknie *Kreator dodawania miejsca sieciowego* kliknąć LPM w *Wybierz inną lokalizację sieciową*, a następnie kliknąć przycisk *Dalej*.



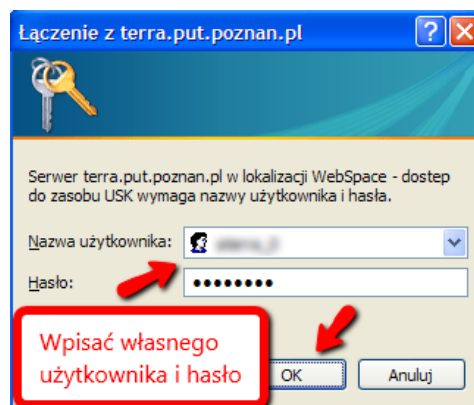
6. W kolejnym oknie w polu *Adres internetowy lub sieciowy* wprowadzić **właściwy adres umieszczony na karcie dostępu do zasobu** i kliknąć przycisk *Dalej*.



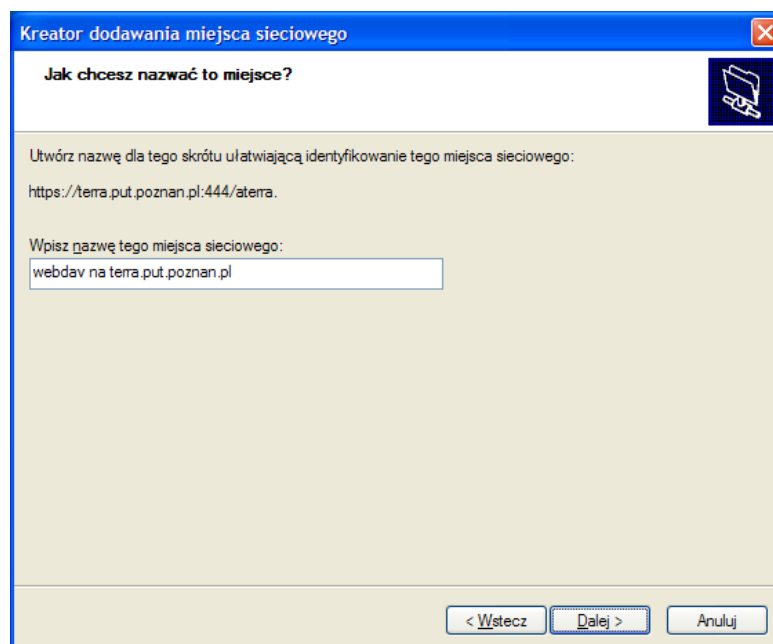
7. (opcjonalny) Jeśli pojawi się komunikat o błędzie „**Wprowadzony folder jest nieprawidłowy. Wybierz inny folder**”, w przypadku, gdy został wprowadzony prawidłowy adres serwera i zasobu, to w systemie operacyjnym Windows trzeba zainstalować aktualizację [KB 907306](#) (a następnie powtórzyć kroki od 1. do 6.) lub skorzystać z dedykowanego klienta WebDAV jak np. BitKinex, Cyberduck lub wtyczki WebDAV do Total Commandera.



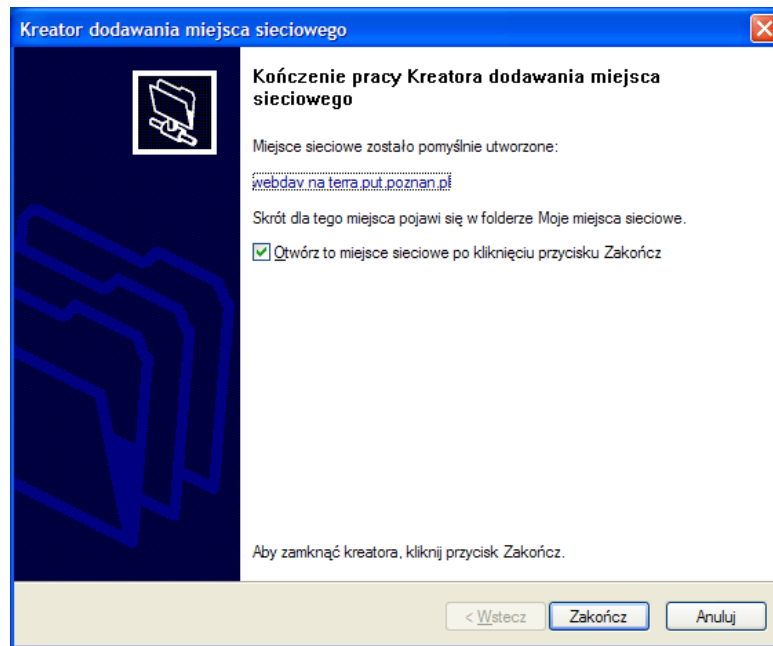
8. Jeśli w poprzednim oknie zostały wprowadzone poprawne dane, to pojawi się okno *Łączenie z...*, w którym należy wpisać nazwę użytkownika i hasło dostępu do zasobu podane na karcie uprawnień. Zatwierdzić klikając *OK*.



9. W kolejnym oknie *Kreator dodawania miejsca sieciowego* w pole *Wpisz nazwę tego miejsca sieciowego* wpisać własną nazwę dla połączenia sieciowego (lub pozostawić proponowaną przez system) i kliknąć *Dalej*.



10. W ostatnim kroku *Kreator dodawania miejsca sieciowego* wyświetli okno, w którym należy kliknąć *Zakończ*.



11. Po prawidłowym utworzeniu połączenia pojawi się okno.

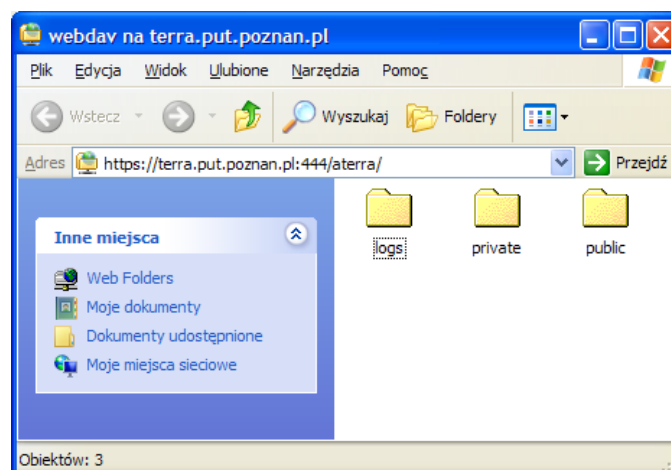
**Jeśli logowanie dotyczy serwisu osobistego - studenckiego lub pracownika dydaktycznego, to**

w głównym folderze serwera nie ma żadnych podkatalogów. Pliki serwisu wgrzywa się bezpośrednio do pustego folderu, który jest głównym folderem serwisu internetowego.

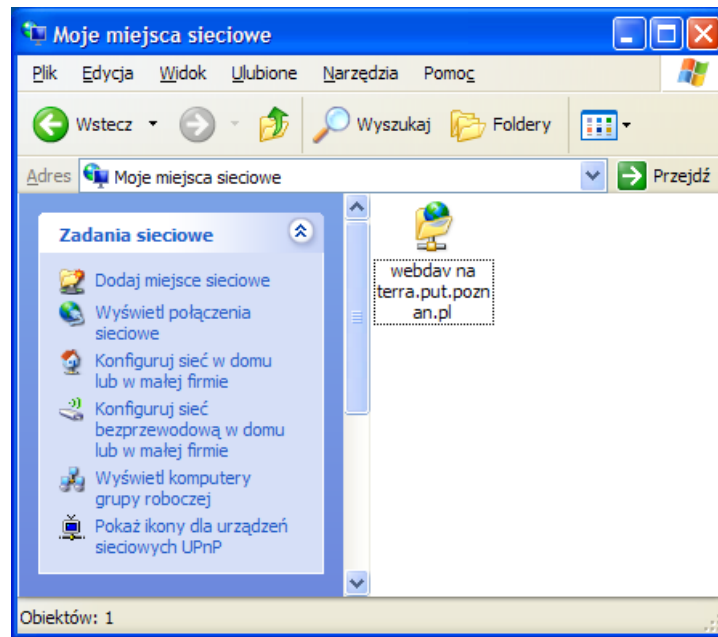
**Jeśli logowanie dotyczy serwisu koła naukowego, klubu studenckiego, serwisu wydziału, instytutu lub zakładu, to**

w głównym folderze serwera znajdują się 3 foldery:

- a. **public** – przeznaczony na pliki serwisu internetowego (dostępny przez serwer WWW)
- b. **private** – przeznaczony na pliki, które nie mogą być bezpośrednio dostępne z serwera WWW, a które można na nim przechowywać
- c. **logs** – utworzony w celu udostępnienia logów serwera WWW (pliki access\_log i error\_log), które można analizować samodzielnie, gdy są problemy z działaniem serwisu internetowego.



12. Dostęp do zdalnego zasobu jest możliwy przez *Mój komputer* → *Moje miejsca sieciowe*.



13. Do kopiowania plików z własnego komputera na serwer można używać Eksploratora Windows lub dowolnego menedżera plików, który umożliwi dostęp do *Moje miejsca sieciowe*.

Pliki kopiuje się w sposób standardowy dla systemu Windows.

14. Aby rozłączyć połączenie należy kliknąć PPM (prawy przycisk myszy) na ikonie połączenia i z menu kontekstowego wybrać *Usuń*.

